



ประกาศองค์การบริหารส่วนตำบลบ้านกลาง

เรื่อง การกำหนดโครงสร้างส่วนราชการและระดับตำแหน่งขององค์การบริหารส่วนตำบลบ้านกลาง

.....

ด้วยคณะกรรมการพนักงานส่วนตำบลจังหวัดนครพนม ได้ประกาศเปลี่ยนแปลงโครงสร้างส่วนราชการ และระดับตำแหน่งของพนักงานส่วนตำบล จากเดิมให้เป็นไปตามขนาดองค์การบริหารส่วนตำบล คือ ขนาดเล็ก ขนาดกลาง และขนาดใหญ่ แก้ไขให้เป็นไปตามประเภทองค์การบริหารส่วนตำบล คือ ประเภทสามัญ ประเภทสามัญ ระดับสูง และประเภทพิเศษ ตามประกาศคณะกรรมการพนักงานส่วนตำบลจังหวัดนครพนม เรื่อง หลักเกณฑ์เกี่ยวกับ โครงสร้างส่วนราชการและระดับตำแหน่งขององค์การบริหารส่วนตำบล (ฉบับที่ ๒) พ.ศ.๒๕๖๓

ฉะนั้น อาศัยความตามมาตรา ๑๕ ประกอบมาตรา ๒๕ วรรคเจ็ด แห่งพระราชบัญญัติระเบียบบริหารงานบุคคลส่วนท้องถิ่น พ.ศ.๒๕๔๒ และมติคณะกรรมการพนักงานส่วนตำบลจังหวัดนครพนม ในการประชุม ครั้งที่ ๕/๒๕๖๓ เมื่อวันที่ ๒๙ พฤษภาคม พ.ศ.๒๕๖๓ กำหนดให้องค์การบริหารส่วนตำบลบ้านกลาง (ขนาดกลาง) เป็นองค์การบริหารส่วนตำบลประเภทสามัญ และได้จัดทำโครงสร้างส่วนราชการและระดับตำแหน่งพนักงานส่วนตำบล ในแผนอัตรากำลัง ๓ ปี เป็นไปตามเงื่อนไขของประเภทองค์การบริหารส่วนตำบลประเภทสามัญแล้ว

ประกาศ ณ วันที่ ๘ มิถุนายน พ.ศ.๒๕๖๓

(นายสุนทา บรรหาร)

นายกองค์การบริหารส่วนตำบลบ้านกลาง

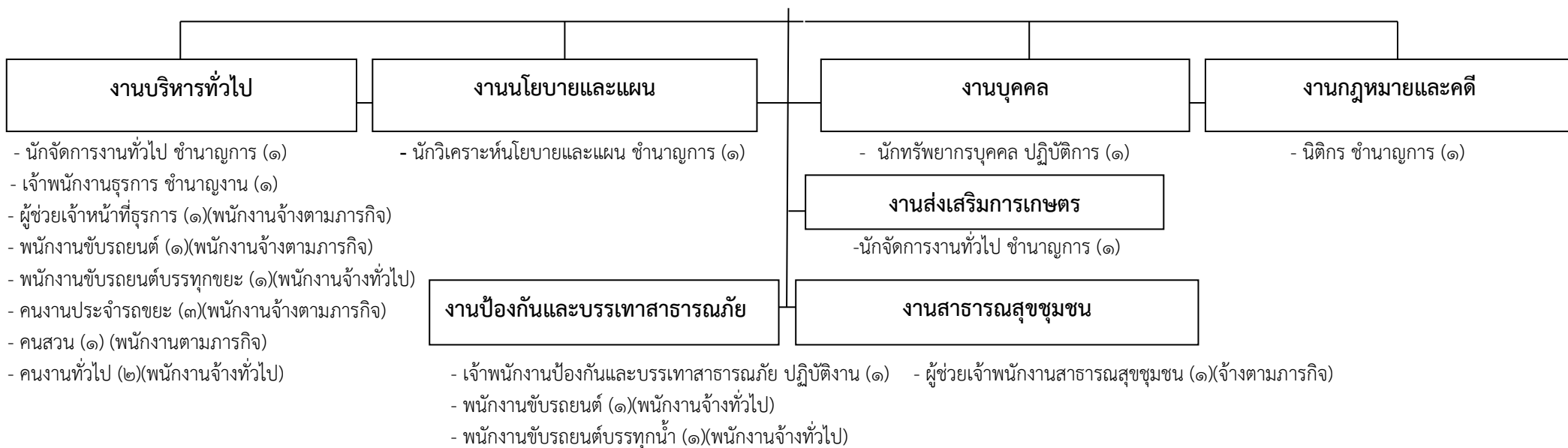
เอกสารแนบท้ายประกาศองค์การบริหารส่วนตำบลบ้านกลาง เรื่อง การกำหนดโครงสร้างส่วนราชการและระดับตำแหน่งขององค์การบริหารส่วนตำบลบ้านกลาง  
แนบท้ายประกาศองค์การบริหารส่วนตำบลบ้านกลาง ลงวันที่ ๘ มิถุนายน พ.ศ.๒๕๖๓

## โครงสร้างส่วนราชการ ขององค์การบริหารส่วนตำบลบ้านกลาง (ใหม่) ประเภทสามัญ



## โครงสร้างสำนักงานปลัดองค์การบริหารส่วนตำบลบ้านกลาง ประเภทสามัญ

**หัวหน้าสำนักปลัด อบต.**  
(นักบริหารงานทั่วไป ระดับต้น)



ระดับ	อำนาจการต้น	ชำนาญการ	ปฏิบัติการ	ชำนาญงาน	ปฏิบัติงาน	ลูกจ้างประจำ	พนักงานจ้างตามภารกิจ	พนักงานจ้างทั่วไป
จำนวน	๑	๓	๑	-	๒	-	๗	๕

## โครงสร้างองค์กร องค์การบริหารส่วนตำบลบ้านกลาง ประเภทสามัญ



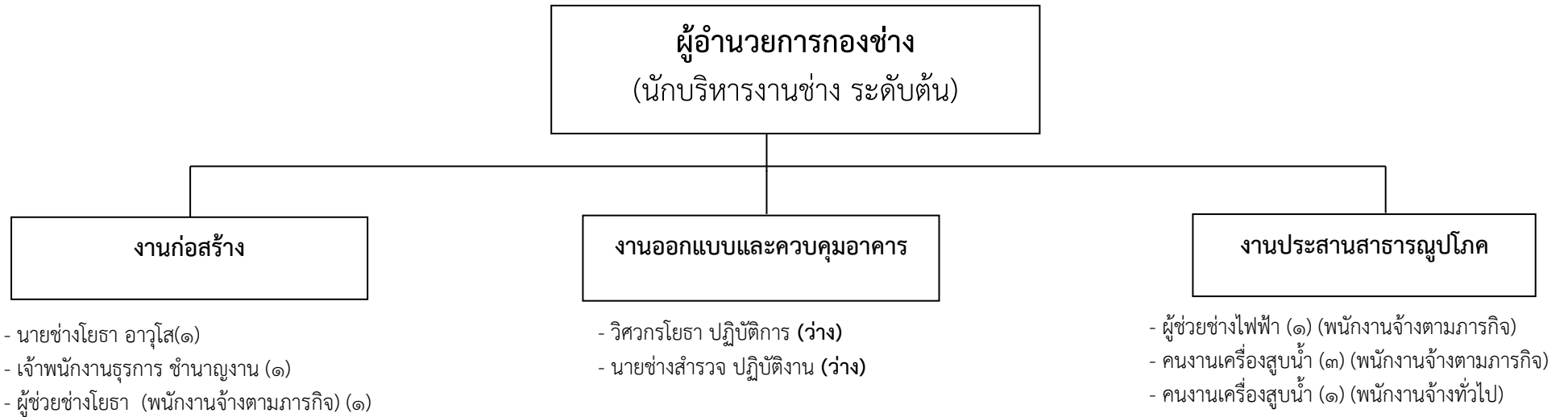
- นักวิชาการการเงินและบัญชี ปฏิบัติการ (๑) (ว่าง)
- เจ้าพนักงานการเงินและบัญชี ปฏิบัติงาน (๑) (ว่าง)
- เจ้าพนักงานการเงินและบัญชี (๑) ( ลูกจ้างประจำ)
- ผู้ช่วยเจ้าพนักงานการเงินและบัญชี (๑) (พนักงานจ้างตามภารกิจ)

- นักวิชาการจัดเก็บรายได้ ชำนาญการ (๑)
- เจ้าพนักงานจัดเก็บรายได้ ปฏิบัติงาน (๑)(ว่าง)

- เจ้าพนักงานพัสดุ ชำนาญงาน (๑)
- ผู้ช่วยเจ้าพนักงานพัสดุ (๑) (พนักงานจ้างตามภารกิจ)

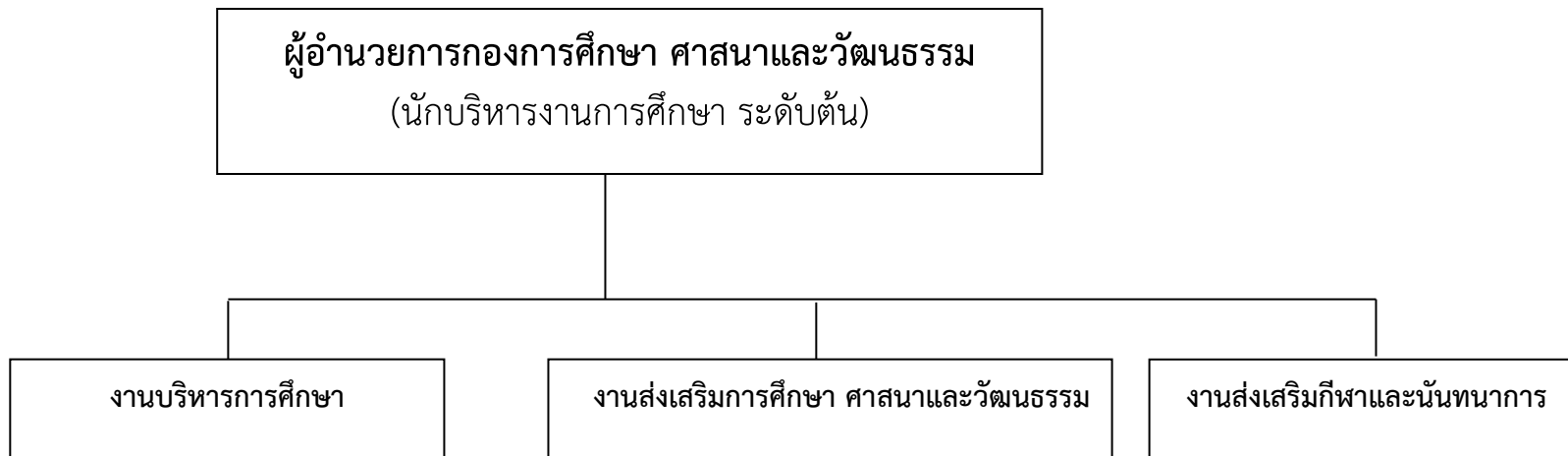
ระดับ	อำนาจการต้น	ชำนาญการ	ปฏิบัติการ	ชำนาญงาน	ปฏิบัติงาน	ลูกจ้างประจำ	พนักงานจ้างตามภารกิจ	พนักงานจ้างทั่วไป
จำนวน	๑	๑	๑	๑	๒	๑	๒	-

## โครงสร้างกองช่าง องค์การบริหารส่วนตำบลบ้านกลาง ประเภทสามัญ



ระดับ	ผู้อำนวยการต้น	ชำนาญการ	ปฏิบัติการ	อาวุโส	ชำนาญงาน	ปฏิบัติงาน	ลูกจ้างประจำ	พนักงานจ้างตามภารกิจ	พนักงานจ้างทั่วไป
จำนวน	๑	-	๑	๑	๑	๑	-	๕	๑

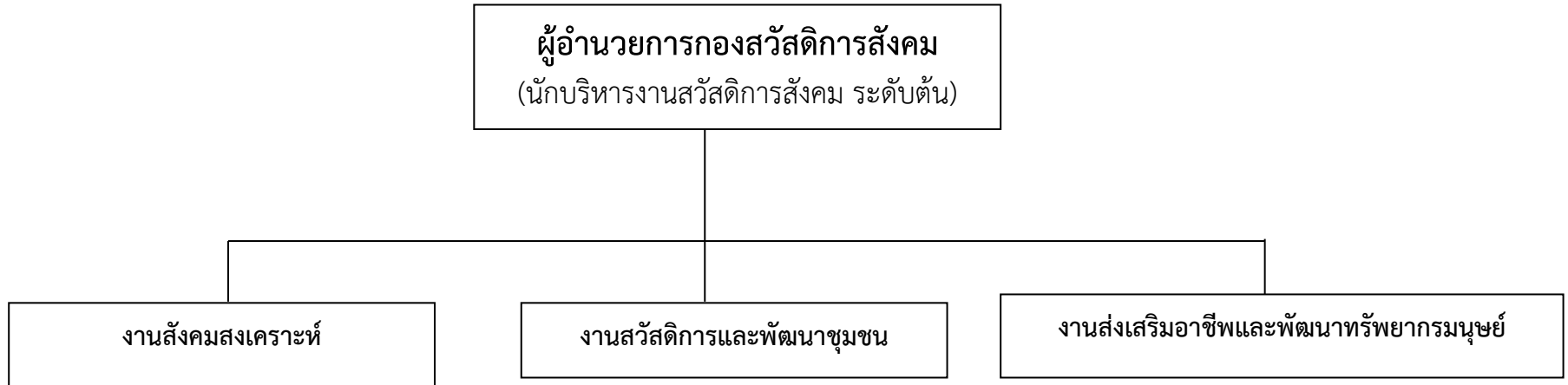
## โครงสร้างกองการศึกษา ศาสนาและวัฒนธรรม องค์การบริหารส่วนตำบลบ้านกลาง ประเทศสามัญ



- นักวิชาการศึกษา ชำนาญการ (๑)
- ครู คศ.๒ (๓)
- ครู คศ.๑ (๓)
- ผู้ช่วยครูผู้ดูแลเด็ก (๖) (พนักงานจ้างตามภารกิจ)
- ผู้ช่วยครูผู้ดูแลเด็ก (๑) (พนักงานจ้างตามภารกิจ)(ว่าง)
- ผู้ดูแลเด็ก (๑) (พนักงานจ้างทั่วไป)
- ผู้ดูแลเด็ก (๑) (พนักงานจ้างทั่วไป)(ว่าง)
- คนงานทั่วไป (๑) (พนักงานจ้างทั่วไป)

ระดับ	ผู้อำนวยการต้น	ชำนาญการ	คศ.๑	คศ.๒	ครูผู้ดูแลเด็ก	ปฏิบัติงาน	ลูกจ้างประจำ	พนักงานจ้างตามภารกิจ	พนักงานจ้างทั่วไป
จำนวน	๑	๑	๓	๓	-	-	-	๗	๓

## โครงสร้างกองสวัสดิการสังคม องค์การบริหารส่วนตำบลบ้านกลาง ประเภทสามัญ



- นักพัฒนาชุมชน ปฏิบัติการ (๑) (ว่าง)
- ผู้ช่วยเจ้าพนักงานพัฒนาชุมชน (๑) (จ้างตามภารกิจ)

ระดับ	ผู้อำนวยการต้น	ชำนาญการ	ปฏิบัติการ	ชำนาญงาน	ปฏิบัติงาน	ลูกจ้างประจำ	พนักงานจ้างตามภารกิจ	พนักงานจ้างทั่วไป
จำนวน	๑	-	๑	-	-	-	๑	-

